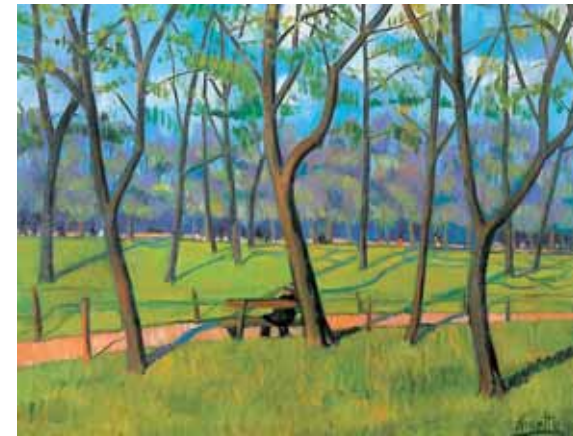


NEMES LAMPÉRTH JÓZSEF: VÁROSLIGETI RÉSZLET

1912. OLAJ, VÁSZON, 95X90 CM, JELEZVE BALRA LENT: NEMES LAMPÉRTH JÓZSEF 1912

*Nemes Lampérth József
1912. III. 16.*



Lehet, hogy ez egy városligeti táj, de nekem azonnal az jutott eszembe, hogy ez a festmény szép színpadkép, lehetne Debussy Pelléas és Mélisande című operájának nyitójelenetéhez, ahol a vadászat után eltévedt Golaud megtalálja a magáról alig tudó, koronáját elvesztett Mélisande-ot.

1. Rajztúdium a ligetben, 1900-as évek eleje
2. A városligeti tó partja, 1896 körül
3. Kmetty János: Városligeti táj, 1912 körül

1 | 2 | 3

FISCHER IVÁN

